



INTERNATIONAL  
**DENTAL  
COURSES**

ПОЭТАПНЫЙ ПРАКТИЧЕСКИЙ  
ПРОТОКОЛ ПРЕПАРИРОВАНИЯ  
ПОД ЭСТЕТИЧЕСКУЮ КОРОНКУ  
И ВИНИР

**RAMI** D.M.D.;PH.D.  
**BALABANOVSKY**



## ПРОТОКОЛ ПРЕПАРИРОВАНИЯ ПОД ЭСТЕТИЧЕСКУЮ КОРОНКУ ОТ RAMI BALABANOVSKY

### ЭТАП 1. ДИАГНОСТИКА

### ЭТАП 2. СЕПАРАЦИЯ АПРОКСИМАЛЬНЫХ ПОВЕРХНОСТЕЙ И СОЗДАНИЕ РАЗОБЩЕНИЯ (ЗАЗОРА -CLEARANCE)



Удержание бора строго по оси зуба, 1 мм супрагингивально.

G859  
014  
10  
ML

### ЭТАП 3. ПРЕПАРИРОВАНИЕ БУКАЛЬНОЙ ПОВЕРХНОСТИ АПИКАЛЬНОЙ МЕЖЕВОЙ ЛИНИИ:



**1. Нанесение проточек.**  
- высокая коронка

G850  
014  
10  
ML



**1. Нанесение проточек.**  
- низкая коронка

G856  
014  
9  
ML

Глубина погружения бора: - Эстетическая зона 50% - Неэстетическая зона 30%  
Удержание бора строго по оси зуба.



**2. Сглаживание проточек до аппроксимальных плоскостей.**  
- высокая коронка

G850L  
016  
10  
ML



**2. Сглаживание проточек до аппроксимальных плоскостей.**  
- низкая коронка

G856  
016  
9  
ML

#### ЭТАП 4. ПРЕПАРИРОВАНИЕ БУКАЛЬНОЙ ПОВЕРХНОСТИ КОРОНАЛЬНОЙ МЕЖЕВОЙ ЛИНИИ:



##### 1. Нанесение проточек.

- высокая коронка

G850  
014  
10  
ML



##### 1. Нанесение проточек.

- низкая коронка

G856  
014  
9  
ML

Глубина погружения бора: - Эстетическая зона 50% - Неэстетический зона 30%



##### 2. Сглаживание проточек до аппроксимальных плоскостей.

- высокая коронка

G850L  
016  
10  
ML



##### 2. Сглаживание проточек до аппроксимальных плоскостей.

- низкая коронка

G856  
016  
9  
ML

#### ЭТАП 5. ПРЕПАРИРОВАНИЕ ЛИНГВАЛЬНОЙ ПОВЕРХНОСТИ АПИКАЛЬНОЙ МЕЖЕВОЙ ЛИНИИ:



##### 1. Нанесение проточек

- высокая коронка

G850  
012  
10  
ML



##### 1. Нанесение проточек

- низкая коронка

G856  
012  
8  
ML

Глубина погружения бора: 50%



##### 2. Сглаживание проточек до аппроксимальных плоскостей.

- высокая коронка

G850  
014  
10  
ML



##### 2. Сглаживание проточек до аппроксимальных плоскостей.

- низкая коронка

G856  
014  
9  
ML

Глубина погружения бора: 50%

#### ЭТАП 6. ПРЕПАРИРОВАНИЕ ЛИНГВАЛЬНОЙ ПОВЕРХНОСТИ КОРОНАЛЬНОЙ МЕЖЕВОЙ ЛИНИИ:

##### А) МОЛЯРЫ, ПРЕМОЛЯРЫ:



##### 1. Нанесение проточек.

- высокая коронка

G850  
014  
10  
ML



##### 1. Нанесение проточек.

- низкая коронка

G856  
014  
9  
ML

Глубина погружения бора: 50%



##### 2. Сглаживание проточек до аппроксимальных плоскостей

- высокая коронка

G850L  
016  
10  
ML



##### 2. Сглаживание проточек до аппроксимальных плоскостей

- низкая коронка

G856  
016  
9  
ML

**Б) ЦЕНТРАЛЬНЫЕ РЕЗЦЫ И КЛЫКИ  
ВЕРХНЕЙ ЧЕЛЮСТИ И КЛЫКИ  
НИЖНЕЙ ЧЕЛЮСТИ:**



- Палатинальная и лингвальная  
поверхности

G379  
023  
4.2  
ML

**В) БОКОВЫЕ РЕЗЦЫ ВЕРХНЕЙ  
ЧЕЛЮСТИ И РЕЗЦЫ НИЖНЕЙ  
ЧЕЛЮСТИ:**



- Палатинальная и лингвальная  
поверхности

G379  
016  
3,5  
ML

**ЭТАП 7. СГЛАЖИВАНИЕ УГЛОВ ПЕРЕХОДА АПРОКСИМАЛЬНЫХ  
ПЛОСКОСТЕЙ (СТЕНОК) С БУКОЛЬНОЙ И ЛИНГВАЛЬНОЙ СТЕНКАМИ**



- высокая коронка

G850  
012  
10  
ML



- низкая коронка

G856  
012  
8  
ML

**ЭТАП 8.**

**А) ПРЕПАРИРОВАНИЕ ЖЕВАТЕЛЬНОЙ ПОВЕРХНОСТИ  
МОЛЯРОВ И ПРЕМОЛЯРОВ**



G379  
023  
4.2  
ML



G379  
016  
3,5  
ML

**Б) ПРЕПАРИРОВАНИЕ РЕЖУЩЕГО КРАЯ РЕЗЦОВ И КЛЫКОВ**



G850  
014  
10  
ML



G856  
014  
9  
ML

Наклон бора параллельно плоскости режущего края:

**ЭТАП 9. ПОЛИРОВКА ПОВЕРХНОСТЕЙ ЗУБА:**

**АПРОКСИМАЛЬНОЙ**



G850  
012  
10  
F

**БУКАЛЬНОЙ И ЛИНГВАЛЬНОЙ**



G850  
014  
10  
F

**ЖЕВАТЕЛЬНОЙ, ПАЛАТИНАЛЬНОЙ И ЛИНГВАЛЬНОЙ**



G379  
023  
4,2  
F



G379  
016  
3,5  
F

**РЕЖУЩЕГО КРАЯ**



G850  
014  
10  
F

# ПРОТОКОЛ ПРЕПАРИРОВАНИЯ ПОД КЕРАМИЧЕСКИЕ ВИНИРЫ: ОТ RAMI BALABANOVSKY



**ЭТАП 1. ДИАГНОСТИКА. ВОСКОВАНИЕ. СИЛИКОНОВЫЙ ИНДЕКС. МОУСК-UP. ИЗБИРАТЕЛЬНАЯ ПРИШЛИФОВКА ВЫСТУПАЮЩИХ ЗА ПРЕДЕЛЫ ЗУБНОЙ ДУГИ УЧАСТКОВ.**



G850  
014  
10  
ML

**ЭТАП 2. ПРЕПАРИРОВАНИЕ АПРОКСИМАЛЬНОЙ ПОВЕРХНОСТЕЙ ДО КОНТАКТНЫХ ПЛОСКОСТЕЙ.**



G850  
012  
10  
ML

- высокая коронка



G856  
012  
8  
ML

- низкая коронка

**ЭТАП 3. ПРЕПАРИРОВАНИЕ БУКАЛЬНОЙ ПОВЕРХНОСТИ В 3-Х ПЛОСКОСТЯХ (БУКАЛЬНОЙ, СРЕДИННОЙ И РЕЖУЩЕЙ)**



G850  
012  
10  
ML

**1. Нанесение проточек.**

- высокая коронка



G856  
012  
8  
ML

**1. Нанесение проточек.**

- низкая коронка



G850  
014  
10  
ML

**2. Сглаживание проточек**

- высокая коронка



G856  
014  
9  
ML

**2. Сглаживание проточек**

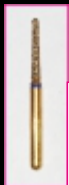
- низкая коронка

**ЭТАП 4. ПРЕПАРИРОВАНИЕ АПРОКСИМАЛЬНОЙ ПОВЕРХНОСТИ В ЦЕРВИКАЛЬНОЙ ТРЕТИ ДО КОНТАКТНЫХ ПЛОСКОСТЕЙ.**

Бор под 60 градусов к оси зуба.



G850  
012  
10  
ML



G856  
012  
8  
ML

**ЭТАП 5. ПРЕПАРИРОВАНИЕ РЕЖУЩЕГО КРАЯ**

Наклон бора параллельно плоскости режущего края.



G850  
014  
10  
ML



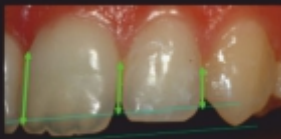
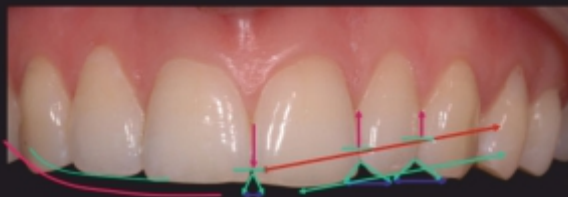
G856  
014  
9  
ML

**ЭТАП 6. ПОЛИРОВКА ПОВЕРХНОСТЕЙ**



G850  
012  
10  
F

В заключении дополнительно рекомендована полировка поверхностей дисками Soflex.



**ЗАКАЗАТЬ НАБОР МОЖНО  
ПО ТЕЛЕФОНУ  
8-918-050-62-94  
МАРИЯ**